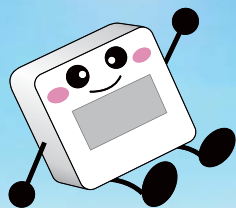


全ての家電製品の使用電力量が測れます!!

ECOWATT

簡易型電力量表示器
エコワット [T3T-R4]

簡単操作!
SELECTボタンで



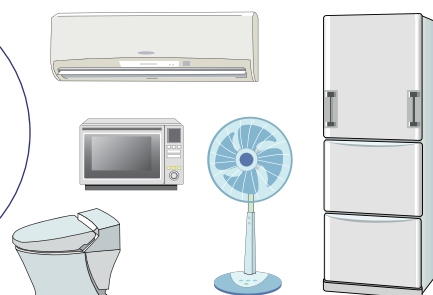
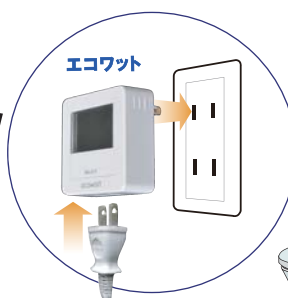
節電に役立つ5つの情報を表示します!



メモリー機能もつきました!!

使用方法

使い方は簡単！
コンセントに差込んで家電製品をつなぐだけ！



1500W以下のすべての家電製品で使えます！！

エコワットの便利な機能で節電を応援します！

●表示項目

- ①消費電力 (W) **New**
- ②積算電力量 (kWh)
- ③電気料金 (円)
- ④CO₂排出量 (kg-CO₂)
- ⑤積算時間 (h:m) **New**



原寸大

●メモリー機能

コンセントから抜いてもデータが保存されます。エアコン等の見にくい場所のデータも、手元のコンセントに差し直して確認できます。



●SELECTボタン

- 表示切替
押すごとに表示が切替わるので、見たいデータをすぐに確認できます。
- リセット機能
ボタンを長押しすることで、取得データがリセットされます。

●過電流警報機能

消費電力が1500W(15A)を超えると、アラームでお知らせします。この場合は、エコワットの測定可能範囲を超えていますので、使用している機器の電源を切り、1500W以下でご使用ください。

■節電について

家電製品の設定を変えると、消費電力がどれだけ変わるのでしょうか？
エコワットですぐ測れます！

例えば…



- ① 32型液晶テレビの場合
(2011年製)
通常モード :55W
省エネモード:41W

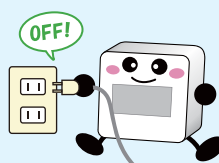


- ② 扇風機の場合
(2011年製)
強:46W
中:39W
弱:27W

電力の最大需要を抑えるために、「消費電力」を抑制することが必要です。しかし、家電製品を全く使用しないなど、極端で窮屈な節電は長続きしません。消費電力を目で見て実感し、無理のない範囲での節電をしましょう。

製品仕様

- ・型 式 : T3T-R4
- ・定 格 : AC100V、15A、50/60Hz
- ・負 荷 : ACコンセント、最大15A
- ・消費電力 : 1W以下
- ・測定可能範囲 : 1W~1500W
- ・測定精度 : ±2%±1digit
- ・外形寸法 : (W)60×(H)60×(D)23ミリ(プラグ含まず)



**エコワットで
快適節電ライフを！**

